



RESPALDO POR  
 MTS

# MINICARGADOR

XC740K / XC760K



## XC740K / XC760K

### Poderoso motor

Este motor cuenta con una **gran potencia, emisiones ultra bajas, y una mayor eficiencia de combustible.**

Proporciona al minicargador de dirección deslizante XCMG la potencia suficiente para viajar por caminos difíciles. Ya sea en el barro o en pendientes duras, la combinación de potencia y una larga distancia entre ejes proporciona una mayor estabilidad y una conducción más suave, por lo que estará listo para hacer frente a cualquier tarea.

### Limpieza de obstáculos

La tecnología de tracción hidráulica estática adoptada se caracteriza por una tracción estable, fiable y eficiente.

Proporciona potencia de tracción a las cuatro ruedas a través de las **dos transmisiones independientes y variables. Esto le proporciona una excelente dirección contrarrotatoria y le permite girar en un círculo muy cerrado** y completo, así puedan maniobrar con facilidad en espacios reducidos, pasillos, obras de construcción o en interiores de edificios.



### Alta fiabilidad y firmeza

El diseño razonable y científico, los rigurosos requisitos técnicos y las estrictas normas de montaje hacen que la máquina XCMG tenga una excelente calidad.

Todas las piezas estructurales críticas son optimizadas por análisis de elementos finitos para realizar una distribución de tensión razonable. Son duraderas en condiciones difíciles, por lo que puede manejar los trabajos más duros.

## XC740K / XC760K

### Multifuncionalidades incomparables

El acoplamiento de cambio rápido intercambiable internacional permite cambiar decenas de implementos, como barredora, cepilladora, martillo rompedor y zanjadora, de forma rápida y cómoda.



**Barredora**

Anchura total	mm	2210
Anchura de trabajo	mm	1738
Diámetro del cepillo	mm	660
Material del cepillo	Alambre y nailon	
Cap. de almacenamiento	m³	0.55
Desplazamiento del motor	ml/r	310
Velocidad de desplazamiento	Km/h	<5
Caudal	Lpm	60-140
Peso	kg	535



**Escoba angular**

Anchura total	mm	2095
Anchura de trabajo	mm	1828
Diámetro de cepillo	mm	800
Material del cepillo	Alambre y nailon	
Número de cepillos		40x2
Peso	kg	441



**Cepilladora**

Anchura de fresado	mm	460 (Standard)600
Profundidad máx de fresado	mm	150
Caudal	L/min	110-180
Número de fresas		68
Presión del sistema	Mpa	20
Tipo de carreteras fresadas		Asfalto
Material de las cuchillas		42CrMo



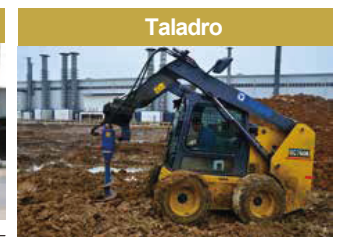
**Cepilladora tapas alcantarilla**

Peso operativo	Kg	900
Caudal recomendado	L/min	60-120
Presión de trabajo	MPa	20
Desplazamiento motor	ML/r	1250
Torque máx de salida	Nm	4000
Radio de corte	mm	600-750
Número de cuchillas	pcs	12
Velocidad de salida	r	50-95
Tamaños de transporte	mm	1400x1200x1500



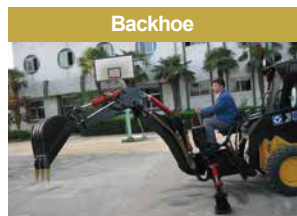
**Quebrador**

Peso operativo	kg	564
Ancho total	mm	1680
Presión de aceite de trabajo	bar	110-140
Caudal	L/min	40-70
Marca del núcleo martillo		Soosan
Frecuencia de impacto	Bpm	500-900
Diámetro del mango	mm	68
Energía de impacto	J	700
Tamaño de la tubería	mm	2800



**Taladro**

Diámetro máx de perforación	mm	400/600
Caudal requerido del motor	L/min	60-80



**Backhoe**

Prof. máx de excavación	mm	2191
Altura máxima de trabajo	mm	2750
Radio de trabajo	mm	2883
Capacidad del balde	m³	0.04
Peso bruto	kg	560
N° de joysticks de control		4



**Cargadoras / manipuladoras telescópicas combinadas**

Peso bruto	kg	460
Capacidad de balde	m³	0.48
Ancho total	mm	1889
Espacio de estiramiento	mm	718
Sistema de presión	Mpa	20
Fuerza de cierre	KN	8.2



**Rodillo vibratorio**

Diámetro de llanta	mm	530
Ancho de la llanta	mm	1220
Peso	kg	763
Fuerza de vibración	KN	26
Velocidad de vibración	Vpm	2600



**Zanjadora**

Prof. excavación	mm	900
Ancho excavación	mm	150
Velocidad excavación	m/min	7
Peso	kg	425



**Hoja niveladora**

Largo total	mm	910
Ancho total	mm	1524
Altura total	mm	627



**Horquilla para palets**

Distancia entre horquillas(max)	mm	1524
Distancia entre horquillas (min)	mm	230
Peso bruto	kg	207



### Entorno operativo seguro y cómodo

La cabina ROPS&FOPS y el cinturón de seguridad, parachoques, extintor y martillo de seguridad equipados garantizan la seguridad personal del operador. La cabina ofrece gran espacio, asientos ajustables y un manejo cómodo. Los joysticks y el panel de instrumentos están dispuestos de acuerdo con principios ergonómicos para que el conductor pueda mantener siempre el mejor confort para facilitar las operaciones.

El modelo estándar de control de doble acelerador significa que puede utilizar el acelerador de pedal o trabajar a potencia constante preestablecida para ahorrar el trabajo de operación.

### Fácil mantenimiento, menos tiempo inactivo

Maximizar el tiempo de actividad le da ventaja en cuanto a la productividad del equipo. El cargador de dirección deslizante de XCMG se aplica con caja de piñón de diseño de estructura integral y cadena estándar de alta resistencia libre de mantenimiento. Durante el uso de este producto, no se requiere tensión secundaria para reducir el tiempo de inactividad del usuario debido al ajuste periódico de la cadena.



### Parámetros principales

Descripción		XC740K	XC760K
Capacidad de carga	kg	750	1080
Carga de volteo	kg	1500	2160
Peso operativo	kg	3080	3450
Fuerza máxima de arranque	kN	≥18	22
Tracción máxima	kN	≥20	≥26
<b>Motor</b>			
Fabricante		YANMAR	YANMAR
Modelo	kw	4D27G31	4TNV98T
Potencia nominal	Hp/kw	49.3/36.8	82.2/61.3
Velocidad nominal	rpm	2500	2500
Modo de refrigeración		Líquido	Líquido
Descarga		Tier III	Tier III
<b>Parámetro de rendimiento</b>			
Modo de operación		Mando hidráulico pilotado y control electrónico	Mando hidráulico pilotado y control electrónico
Neumáticos estándar		10-16.5	12-16.5
Velocidad máxima	km/h	14.3	12.5
<b>Sistema hidráulico</b>			
Caudal hidráulico	L/min	62.5	95
Caudal grande opcional		--	142.5
Presión hidráulica	bar	200	210

### Parámetros principales

			XC740K	XC760K
Descripción				
A	Altura máxima de trabajo	mm	3878	4180
B	Bucket hinge pin height	mm	3057	3205
C	Altura del techo de la cabina	mm	1950	1960
D	Altura horizontal máxima del fondo del balde	mm	2851	2997
E	Longitud sin balde	mm	2533	2660
F	Longitud con balde	mm	3320	3610
G	Ángulo de vuelco	°	40	40
H	Altura máxima de descarga	mm	2375	2450
K	Ángulo del balde de fondo	°	30	30
L	Ángulo de rotación del balde punto más alto	°	83	83
J	Distancia de descarga	mm	575	570
M	Distancia entre ejes	mm	1027	1188
O	Ángulo de salida	°	25	25
P	Distancia al suelo	mm	185	205
R	Radio de giro delantero (sin cubo)	mm	1183	1320
S	Radio de giro delantero (con cubo)	mm	2066	2230
T	Radio de giro trasero	mm	1564	1715
U	Longitud de la cola	mm	1005	1055
V	Vía de la rueda	mm	1380	1500
W	Ancho del borde del neumático	mm	1640	1807
X	Anchura del borde del balde	mm	1800	2000
	Capacidad del balde (altura de apilado)	m³	0.45	0.6
	Capacidad del depósito de diesel	L	80	95
	Capacidad del depósito de aceite hidráulico	L	60	70

